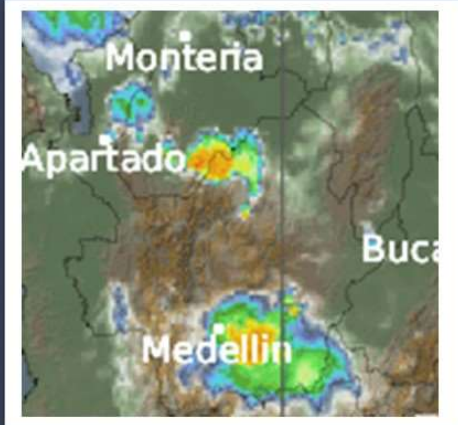


Informe Mañana

Condiciones actuales

Julio 21 de 2018

Imagen Satelital



Condiciones Meteorológicas

En horas de la madrugada se presentaron lluvias de ligeras a moderadas con cielo mayormente nublado en sectores del oriente, sur y norte del departamento. En las primeras horas de la mañana se presentaron lluvias de variada intensidad en las subregiones de Urabá centro (Apartadó), Valle de Aburrá (Medellín) y Valle de San Nicolás (Rionegro). Tiempo seco en las demás zonas.

Aeropuertos:

Rionegro: 14°C - Cielo nublado y Lloviznas
Medellín: 19°C - Cielo nublado y Lloviznas
Carepa: 25°C - Cielo nublado.

Imagen Satelital IR GOES 13
Julio 21 de 2018 - Hora 7:41 a.m.

ALERTAS HIDROLÓGICAS



alerta
NARANJA

Niveles altos Río Atrato

Se mantiene la alerta por incrementos súbitos en los ríos aportantes al Atrato en las cuencas media y baja. Especialmente en ríos Murri, Sucio y Murindo,

Incrementos súbitos en los ríos de Urabá

A pesar del descenso en las precipitaciones durante el día anterior en la zona, se mantiene la probabilidad de ocurrencia de crecientes súbitas en los ríos León y Mulatos a la altura de los municipios de Chigorodó y Turbo.

alerta
AMARILLA

Crecientes súbitas en el río Nechí

Dada la disminución de las precipitaciones en el nordeste antioqueño, se reduce la probabilidad de crecientes súbitas en río Nechí a la altura de la estación San Juan (municipio de Zaragoza-Antioquia) y sus afluentes los ríos San José, Tenche y El Bagre.

Crecientes súbitas ríos de montaña

Debido al pronóstico de lluvias de variada intensidad en el norte y centro de Antioquia, pueden esperarse crecientes súbitas en ríos de montaña del departamento de Antioquia, aportantes al río Cauca como el Tarazá, Arma, Porce y especialmente en la cuenca del río San Juan, y aportantes al río Magdalena como lo es el río San Bartolo, Cimitarra y Nare.

Cuenca del río Cauca - Hidroituango

Se mantiene esta alerta debido a la contingencia en la Hidroeléctrica de Ituango en donde no se descartan posibles descargas con caudales importantes desde la misma, los cuales podrían afectar varios de los municipios y corregimientos desde Valdivia hasta Cauca (Antioquia).



ALERTAS POR DESLIZAMIENTOS

alerta
NARANJA

Probabilidad media (6)

Por ocurrencia de deslizamientos de tierra en zonas inestables y de alta pendiente en 6 municipios.

alerta
AMARILLA

Probabilidad baja (54)

Por ocurrencia de deslizamientos de tierra en zonas inestables y de alta pendiente en 51 municipios.



Especial Atención en Vías

Potencialidad de deslizamientos en la ruta:

Cisneros - Alto de Dolores
La Mansa - Primavera
Medellín - Camilo C - Fredonia - Venecia
Medellín - Santa Fe de Antioquia
Turbo - Chigorodó
Turbo - San Pedro de Urabá



ALERTAS POR INCENDIOS

alerta
ROJA

Probabilidad alta (6)

Por ocurrencia de incendios en la cobertura vegetal en 6 municipios.

alerta
NARANJA

Probabilidad moderada (6)

Por ocurrencia de incendios en la cobertura vegetal en 6 municipios.

alerta
AMARILLA

Probabilidad baja (3)

Por ocurrencia de incendios en la cobertura vegetal en 3 municipios.

CONDICIONES EN EL GOLFO DE URABÁ

alerta
AMARILLA

Vientos moderados

ALTAMAR: Vientos de dirección sur 17 km/h
ZONAS COSTERAS: Vientos del sur 11 km/h
ALTURA DEL OLEAJE: Entre 0.7 y 0.9 mts



Síguenos en:



Instituto de Hidrología, Meteorología y Estudios Ambientales